

System monitoringu rynku pracy, istniejących tendencji i zachodzących zmian - Jakość Kapitału Społecznego

KONFERENCJA 8 GRUDNIA 2006

NAJBARDZIEJ POSZUKIWANE ZAWODY – OBECNE I PRZYSZŁE ZAPOTRZEBOWANIE NA OKREŚLONE GRUPY ZAWODOWE NA TERENIE WOJEWÓDZTWA OPOLSKIEGO

- prezentacja wyników badań przeprowadzonych
wśród pracodawców
- prezentacja wyników prognozy zatrudnienia
na lata 2006-2010

Kryteria doboru respondentów do badania:

- **wielkość zatrudnienia w badanych podmiotach (do 9 i powyżej 9 pracowników)**
- **zróżnicowanie regionalne – powiat**
- **przynależność do sekcji PKD (Polska Klasyfikacja Działalności)**

Wielkość próby badawczej:

- **pracodawcy z mikro firm (N=2100)**
- **pracodawcy z małych, średnich i dużych firm (N=500)**



Projekt współfinansowany z Europejskiego Funduszu Społecznego Unii Europejskiej
w ramach Zintegrowanego Programu Operacyjnego Rozwoju Regionalnego
oraz ze środków budżetu państwa.



ZPORR
Zintegrowany Program
Operacyjny
Rozwoju Regionalnego



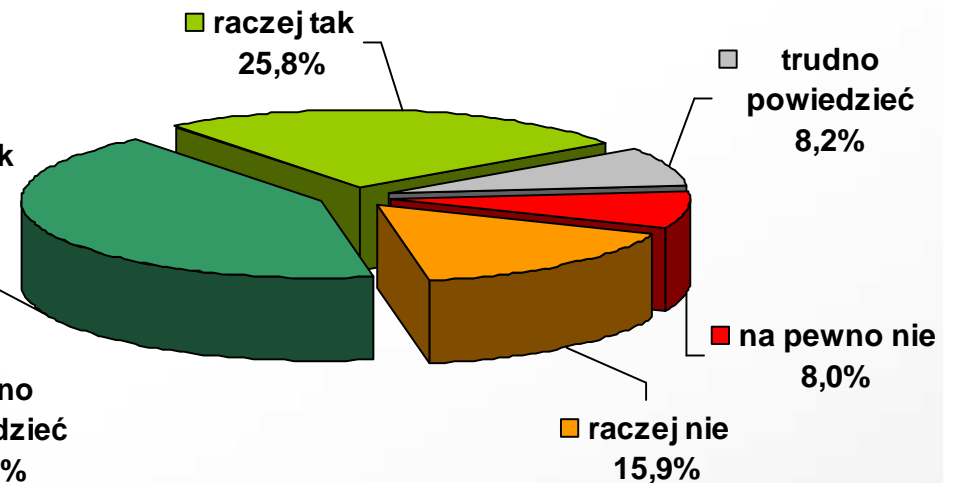
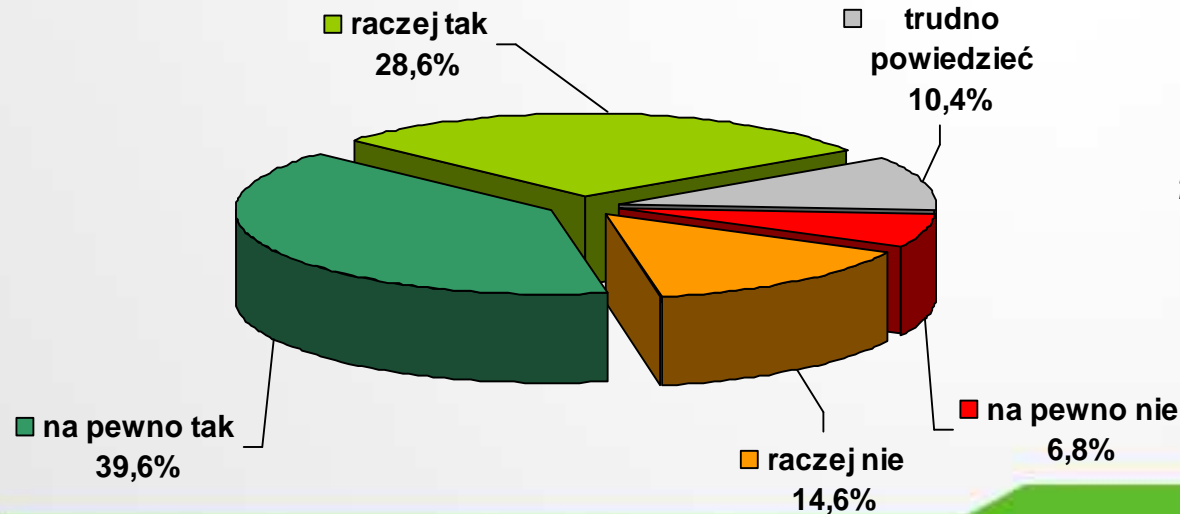
PRZYJĘCIA I ZWOLNIENIA PRACOWNIKÓW NA TERENIE WOJEWÓDZTWA OPOLSKIEGO



 **JAKOŚĆ KAPITAŁU
SPOŁECZNEGO**

Czy Pana/i firma zatrudniłaby większą liczbę pracowników, gdyby zmniejszyło się obciążenie pensji kosztami świadczeń społecznych lub zmalała wielkość podatków, jakie płaci firma?

firmy zatrudniające powyżej 9 pracowników



firmy zatrudniające do 9 pracowników

Obecne i planowane zmiany w liczbie zatrudnionych na przestrzeni lat 2004 – 2006 w badanych firmach zatrudniających do 9 pracowników

Przyjęcia i zwolnienia pracowników	2004	2005	2006
Liczba osób			
Suma przyjęć	780	970	379
Suma zwolnień	693	743	53
Saldo	87	227	326
Stosunek przyjęć do zwolnień	12,6%	30,6%	615%

Obecne i planowane zamiany w liczbie zatrudnionych na przestrzeni lat 2004 – 2006 w badanych firmach zatrudniających powyżej 9 pracowników

Przyjęcia i zwolnienia pracowników	2004	2005	2006
Liczba osób			
Suma przyjęć	2731	2945	716
Suma zwolnień	2199	2407	216
Saldo	532	538	500
Stosunek przyjęć do zwolnień	24,2%	22,4%	231%

Najważniejsze przyczyny zwolnień pracowników w firmach zatrudniających do 9 pracowników w 2005 roku (N=550, w %)



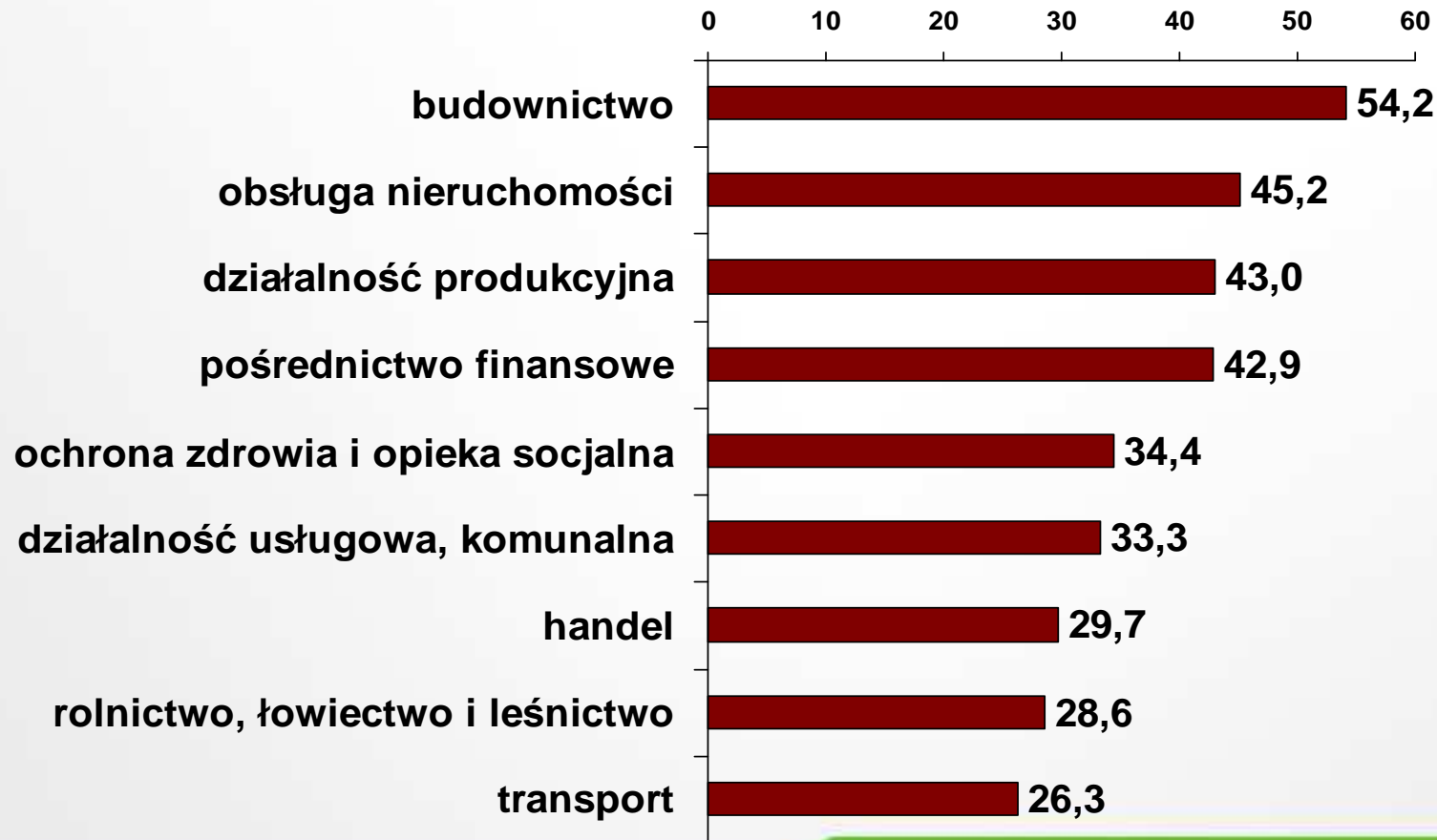
Najważniejsze przyczyny zwolnień pracowników w firmach zatrudniających powyżej 9 pracowników w 2005 roku (N=550, w %)



Najważniejsze powody przyjęć pracowników w firmach zatrudniających do 9 pracowników (N=764, w %)



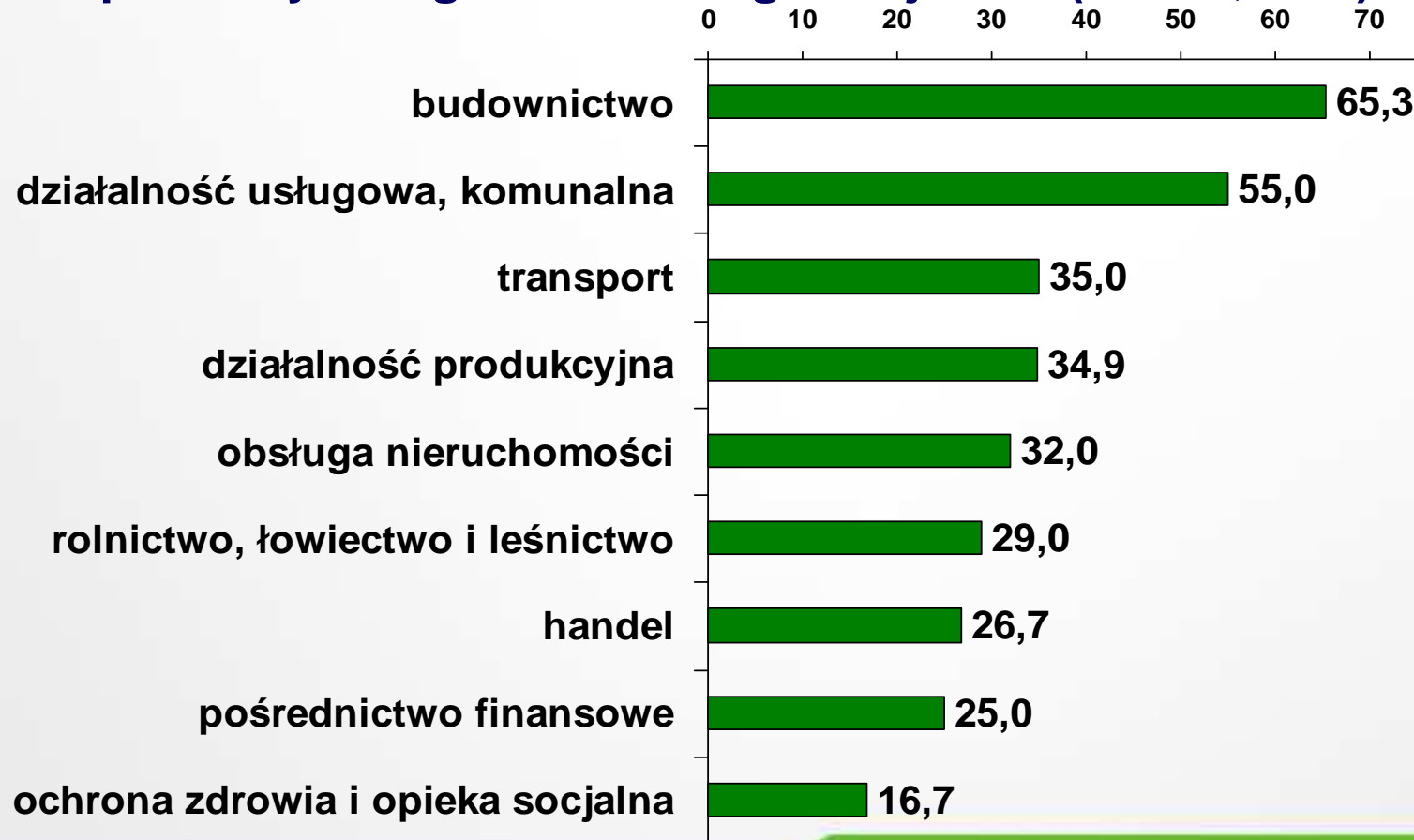
Najważniejsze powody przyjęć pracowników w firmach zatrudniających do 9 pracowników – wzrost popytu na produkty/usługi w podziale na sekcje PKD (N=288, w %)



Najważniejsze powody przyjęć pracowników w firmach zatrudniających powyżej 9 pracowników (N=379, w %)



Najważniejsze powody przyjęć pracowników w firmach zatrudniających powyżej 9 pracowników – wzrost popytu na produkty/usługi – analiza wg sekcji PKD (N=138, w %)





Projekt współfinansowanych z Europejskiego Funduszu Społecznego Unii Europejskiej
w ramach Zintegrowanego Programu Operacyjnego Rozwoju Regionalnego
oraz ze środków budżetu państwa.



ZPORR
Zintegrowany Program
Operacyjny
Rozwoju Regionalnego

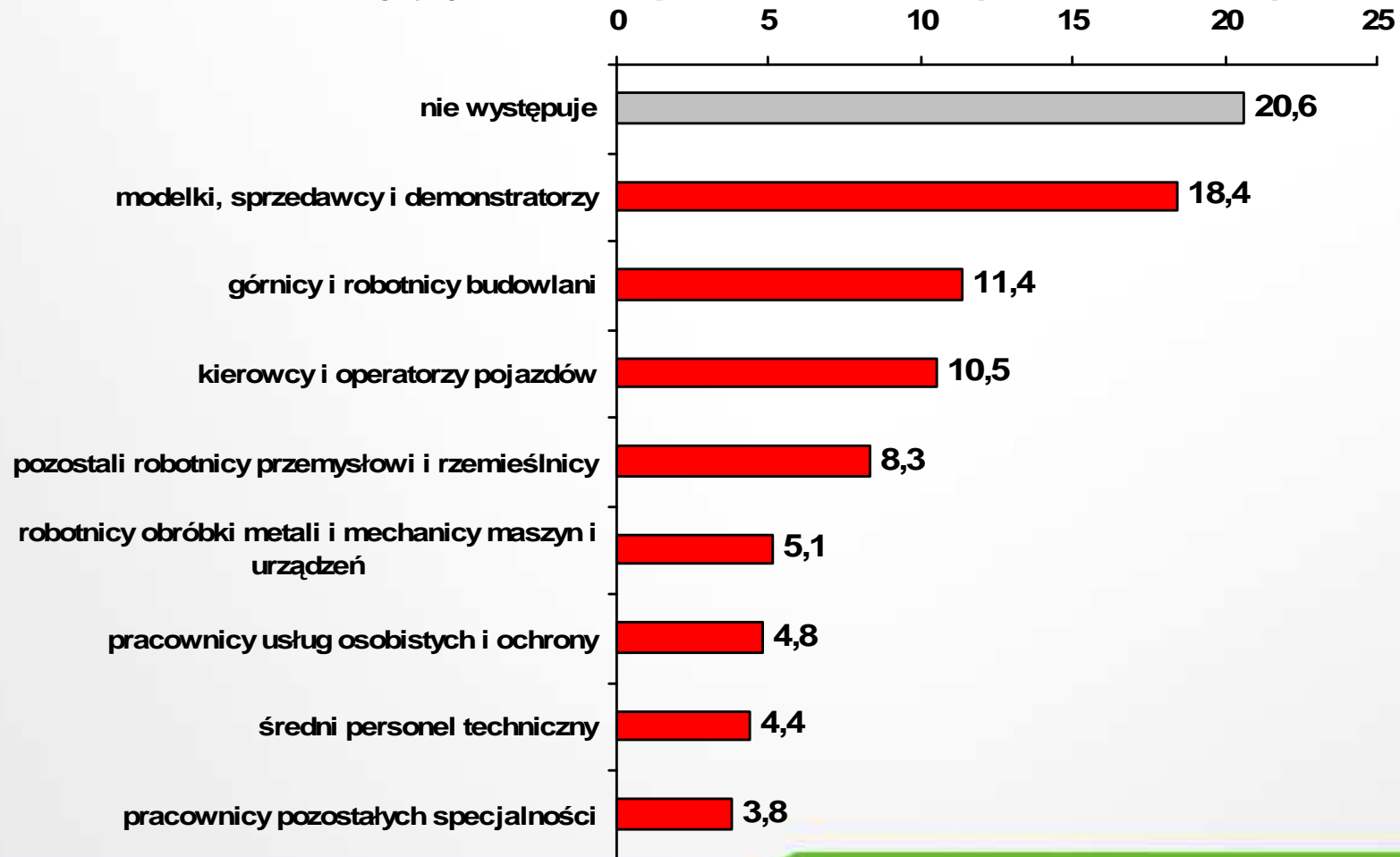


NAJBARDZIEJ POSZUKIWANE ZAWODY – ZAPOTRZEBOWANIE NA PRACOWNIKÓW WŚRÓD OPOLSKICH PRACODAWCÓW

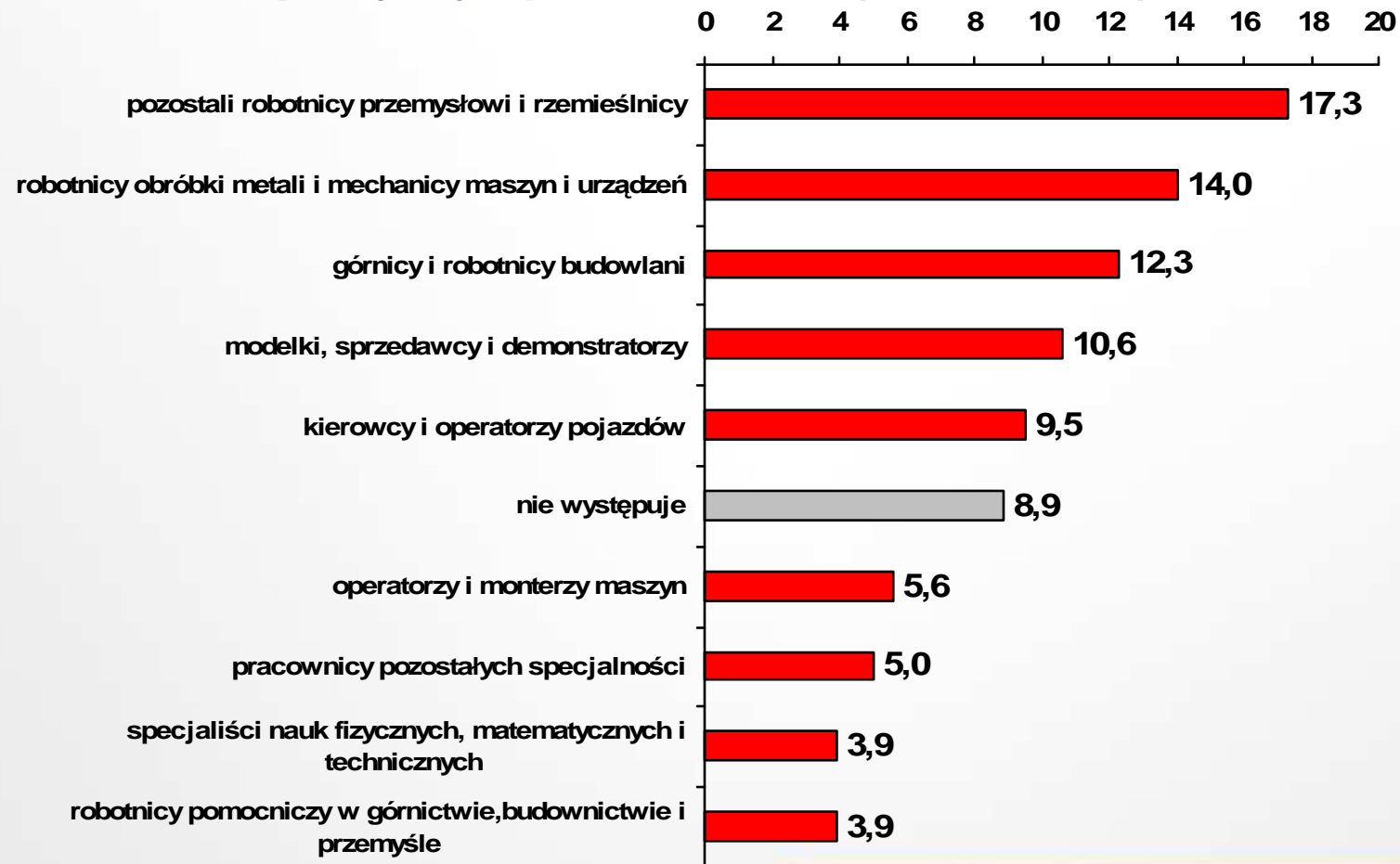


 **JAKOŚĆ KAPITAŁU
SPOŁECZNEGO**

Zawody deficytowe – odpowiedzi uzyskane w firmach zatrudniających do 9 pracowników (N=1651, w %)



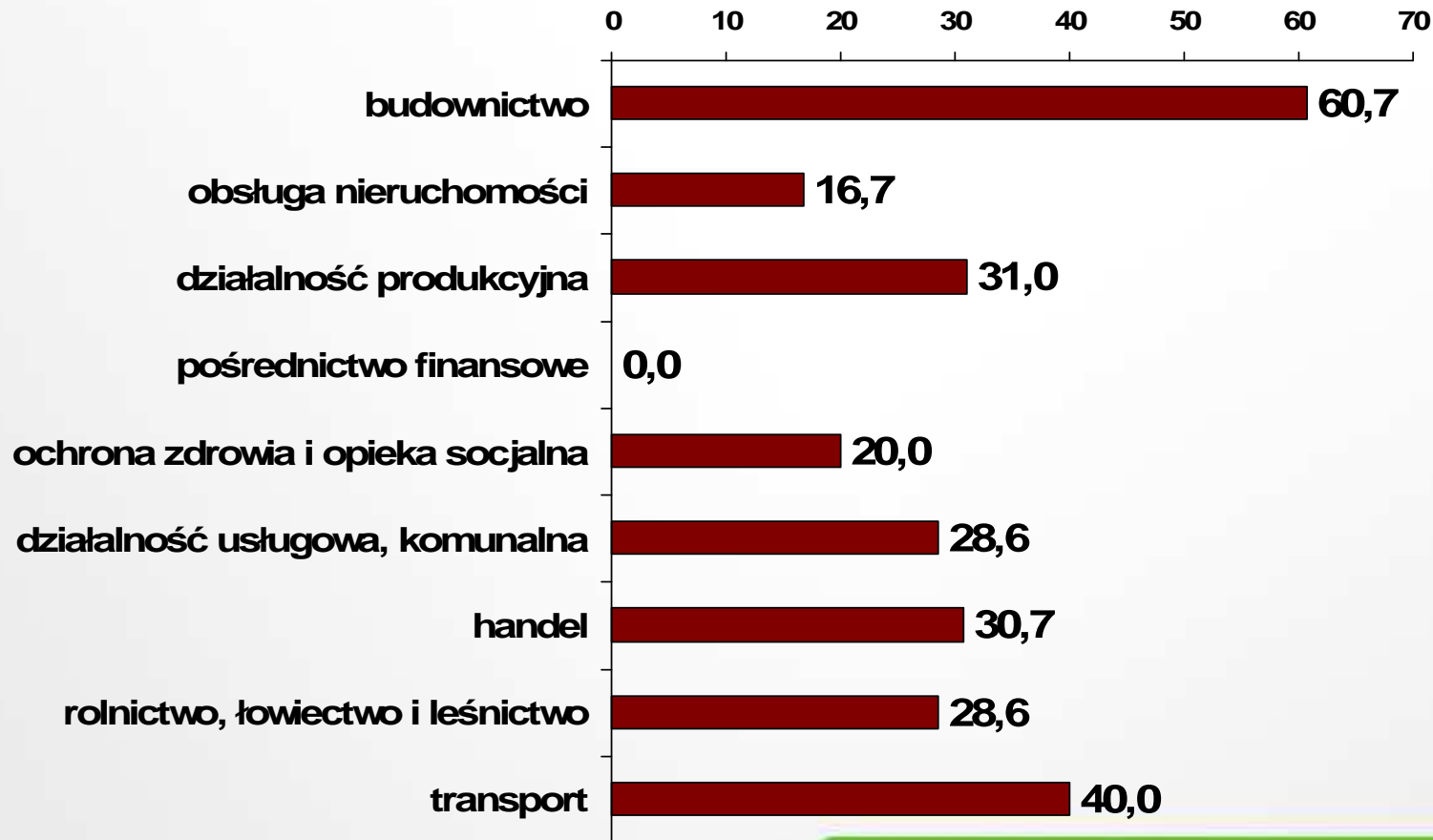
Zawody deficytowe w firmach zatrudniających powyżej 9 pracowników (N=300, w %)



Przyczyny problemów ze znalezieniem pracowników w firmach zatrudniających do 9 pracowników (N=1651, w %)



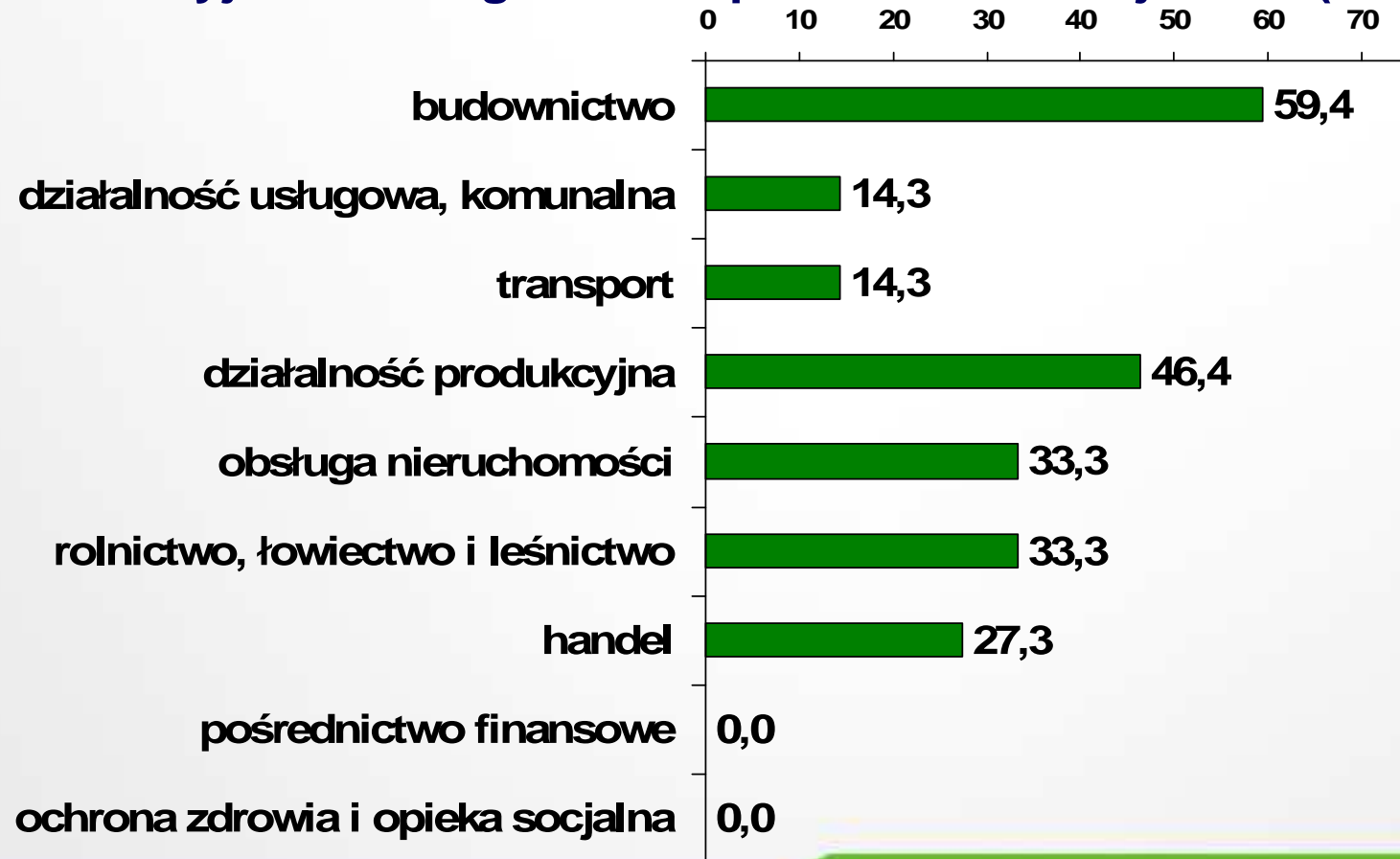
Przyczyny problemów ze znalezieniem pracowników w firmach zatrudniających do 9 pracowników – wielu specjalistów w tym zawodzie wyjechało za granicę w podziale na sekcje PKD (N=93, w %)



Przyczyny problemów ze znalezieniem pracowników w firmach zatrudniających powyżej 9 pracowników (N=300, w %)



Przyczyny problemów ze znalezieniem pracowników w firmach zatrudniających powyżej 9 pracowników – wielu specjalistów w tym zawodzie wyjechało za granice w podziale na sekcje PKD (N=65, w %)

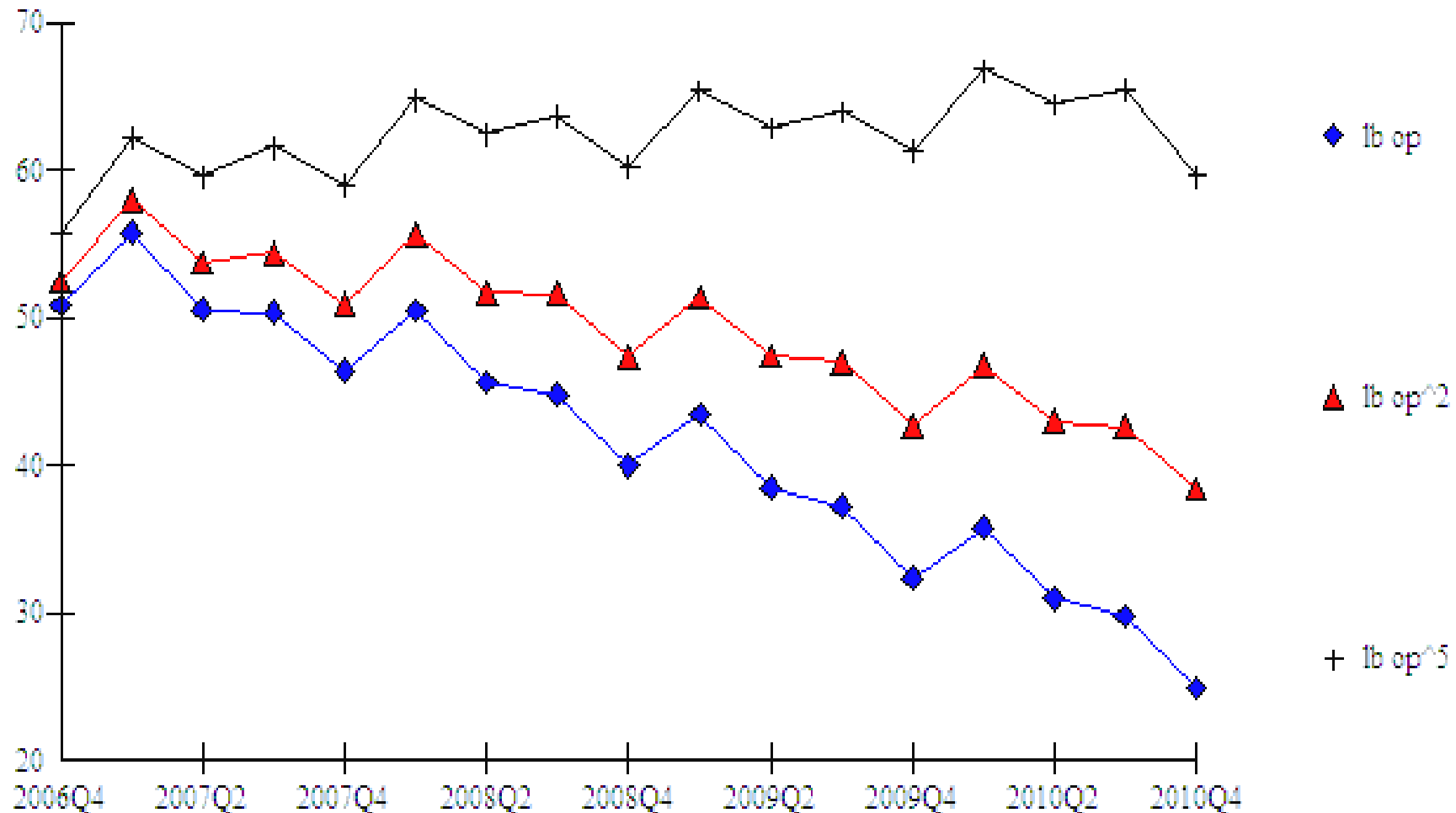


- **MIKRO PRACODAWCY W ROKU 2006 POSZUKIWAĆ BĘDĄ NAJCZĘŚCIEJ PRACOWNIKÓW Z NASTĘPUJĄCYCH GRUP ZAWODOWYCH:**
- **górnicy i robotnicy budowlani (71)**
- **modelki, sprzedawcy i demonstratorzy (70)**
- **kierowcy i operatorzy pojazdów (44)**
- **pozostali robotnicy przemysłowi i rzemieślnicy (39)**
- **GRUPY ZAWODOWE, NA PRACOWNIKÓW Z KTÓRYCH ZGŁOSILI ZAPOTRZEBOWANIE PRACODAWCY Z MAŁYCH, ŚREDNICH I DUŻYCH PRZEDSIĘBIORSTW TO:**
- **ogrodnicy (zawód ogrodnik) (200)**
- **pozostali robotnicy przemysłowi i rzemieślnicy (101)**
- **robotnicy pomocniczy w rolnictwie, rybołówstwie (70)**
- **operatorzy i monterzy maszyn (53)**
- **robotnicy obróbki metali i mechanicy maszyn i urządzeń (52)**

PROGNOZA ZAPOTRZEBOWANIA NA OKREŚLONE ZAWODY I LISTA RANKINGOWA ZAWODÓW

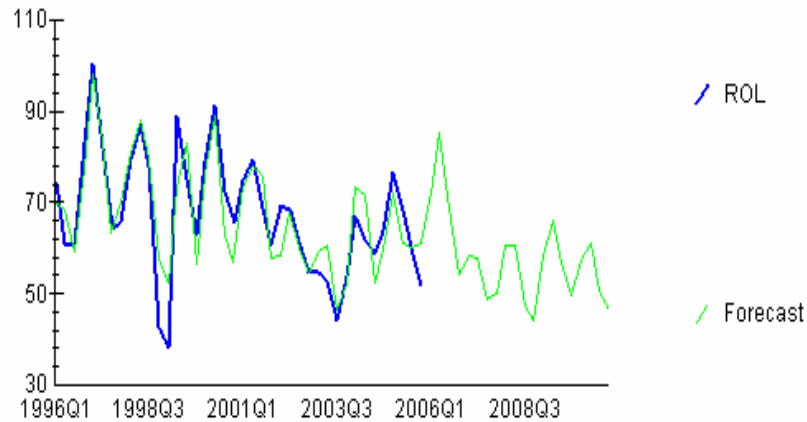
**- wykonana przez zespół pod kierunkiem
prof. B. Sucheckiego**

Prognozowane tendencje zmian elementów rynku pracy województwa opolskiego – liczba bezrobotnych (w tys. osób)

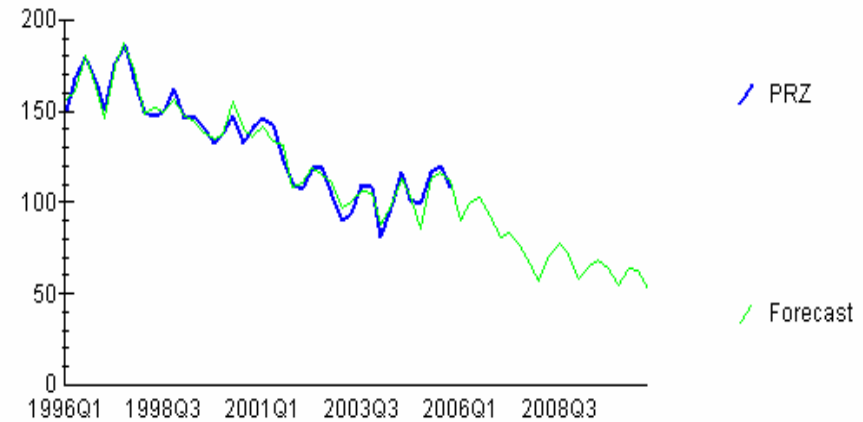


Liczba pracujących w woj. opolskim (w wybranych sektorach) w okresie historycznym i prognozowanym (w tys. osób)

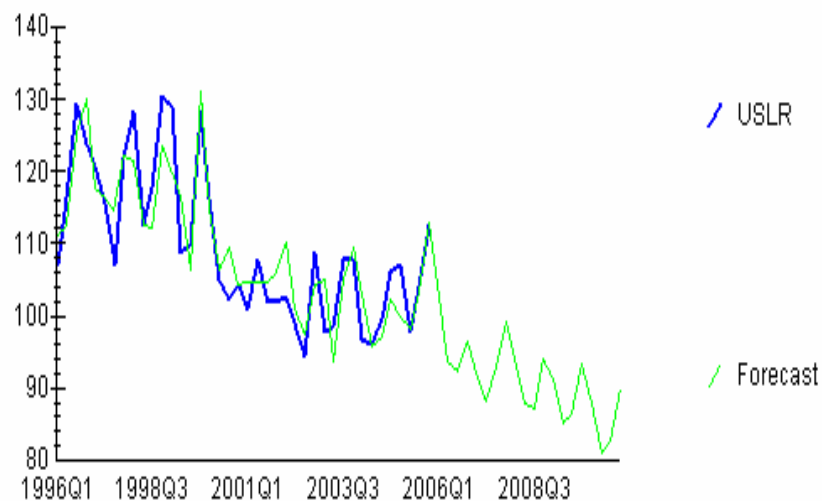
Liczba pracujących w rolnicwie



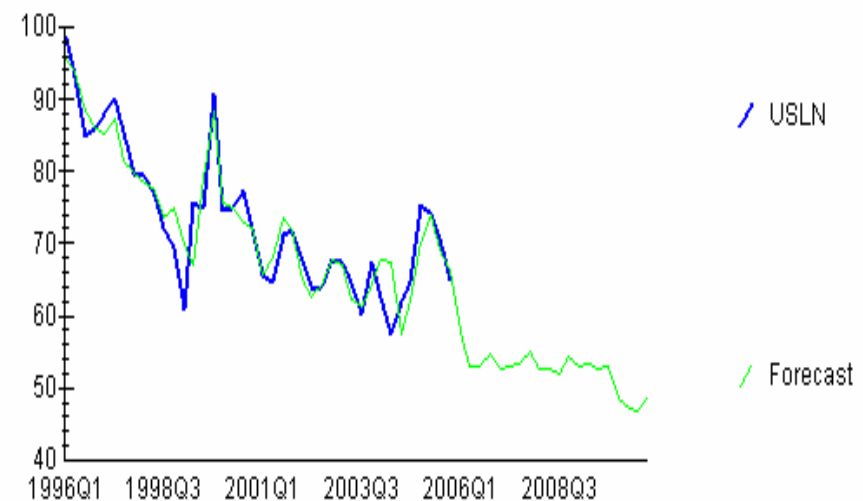
Liczba pracujących w przemyśle



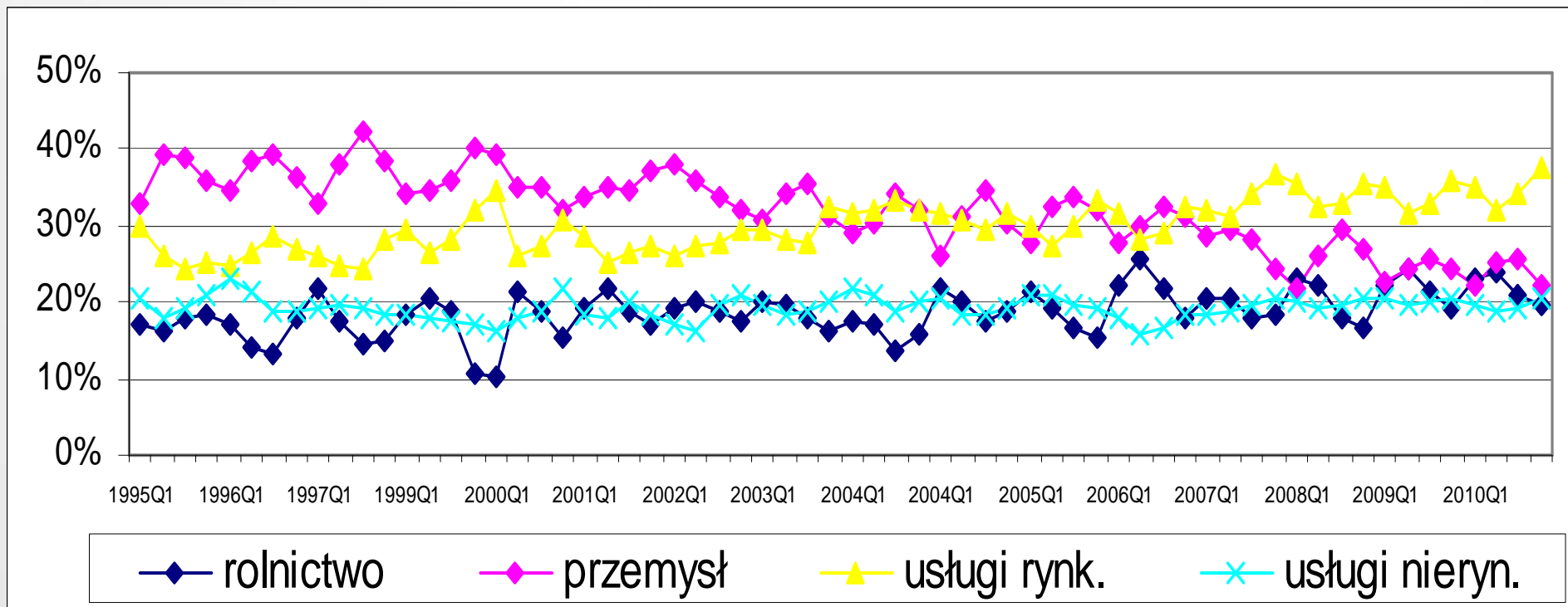
Liczba pracujących w usługach rynkowych



Liczba pracujących w usługach nierynkowych



Udziały liczby pracujących w 4 sektorach gospodarki woj. opolskiego w okresie I kw. 1995 – IV kw. 2010 (w okresie historycznym i prognozowanym)



- **PROGNOZOWANY JEST WZROST LICZBY PRACUJĄCYCH W LATACH 2006-2010 W NASTĘPUJĄCYCH GRUPACH WIELKICH:**

- Specjaliści (z 49 tys. do 55 tys. osób),
 - Pracownicy biurowi (z 24 tys. do 31 tys. osób),
 - Pracownicy usług osobistych i sprzedawcy (z 39 tys. do 48 tys. osób),
 - Operatorzy i monterzy maszyn i urządzeń (z 39 tys. do 48 tys. osób).

- **PROGNOZOWANY JEST SPADEK LICZBY PRACUJĄCYCH W LATACH 2006-2010 W GRUPACH WIELKICH:**

- Technicy i inny średni personel (z 35 tys. do 33 tys. osób),
 - Rolnicy, ogrodnicy, leśnicy i rybacy (z 55 tys. do 44 tys. osób).

- **STABILIZACJA LICZBY PRACUJĄCYCH JEST PROGNOZOWANA W GRUPACH WIELKICH:**

- Przedstawiciele władz publicznych, wyżsi urzędnicy i kierownicy (poniżej 25 tys. osób),
 - Robotnicy przemysłowi i rzemieślnicy (około 65 tys. osób),
 - Pracownicy przy pracach prostych - około (26-27 tys. osób).

Wykaz dużych grup zawodowych – prognozowany wzrost liczby pracujących w grupach dużych

Kod	Grupa duża	Wybrane grupy średnie
z12	Kierownicy dużych i średnich organizacji	Kierownicy działów badawczo-rozwojowych, Kierownicy działów informatyki, Kierownicy działów w hotelarstwie i turystyce.
z22	Specjaliści nauk przyrodniczych i ochrony zdrowia	Ekolog, Genetyk, Biotechnolog, Specjaliści ochrony środowiska, Specjaliści ratownictwa medycznego.
z24	Pozostali specjaliści	Specjaliści do spraw ubezpieczeń, Specjaliści do spraw rynku nieruchomości, Prawnicy.
z51	Pracownicy usług osobistych i ochrony	Pilot wycieczek, Pracownicy domowej opieki osobistej, Pracownicy usług ochrony.
z82	Operatorzy i monterzy maszyn	Operatorzy obrabiarek sterowanych numerycznie, Monterzy sprzętu elektronicznego.
z83	Kierowcy i operatorzy pojazdów	Kierowcy samochodów ciężarowych, Operatorzy pojazdów wolnobieżnych.

Wykaz dużych grup zawodowych – prognozowany spadek liczby pracujących w grupach dużych

Kod	Grupa duża	Wybrane grupy średnie
z61	Rolnicy	Rolnicy produkcji roślinnej, Rolnicy i rybacy pracujący na własne potrzeby.

W pozostałych grupach dużych prognozowany jest
względnie **stabilny** poziom liczby pracujących.



Projekt współfinansowanych z Europejskiego Funduszu Społecznego Unii Europejskiej
w ramach Zintegrowanego Programu Operacyjnego Rozwoju Regionalnego
oraz ze środków budżetu państwa.



ZPORR
Zintegrowany Program
Operacyjny
Rozwoju Regionalnego



Dziękujemy za uwagę

ASM- CENTRUM BADAŃ I ANALIZ RYNKU Sp. z o.o.



**99- 301 KUTNO
UL. GRUNWALDZKA 5
Tel. 024 355 77 12
Fax. 024 355 77 01**

**www.asm-poland.com.pl
www.jakosc-kapitalu.org**



 **JAKOŚĆ KAPITAŁU
SPOŁECZNEGO**